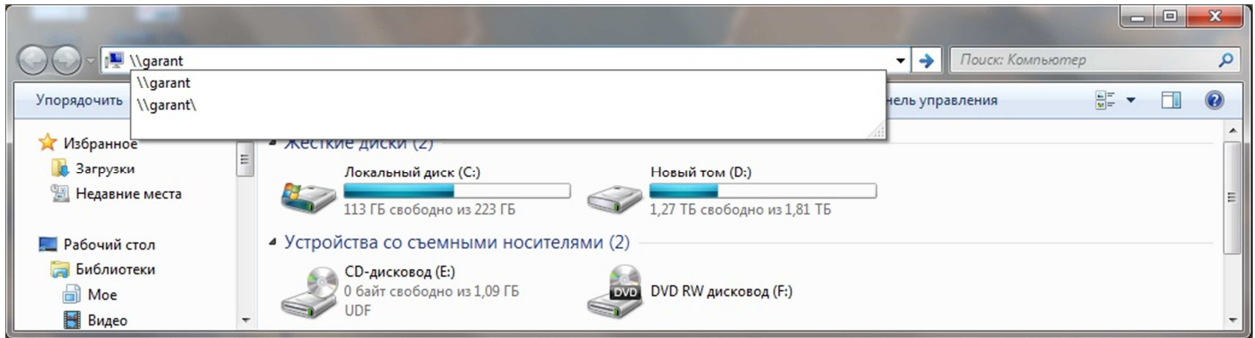
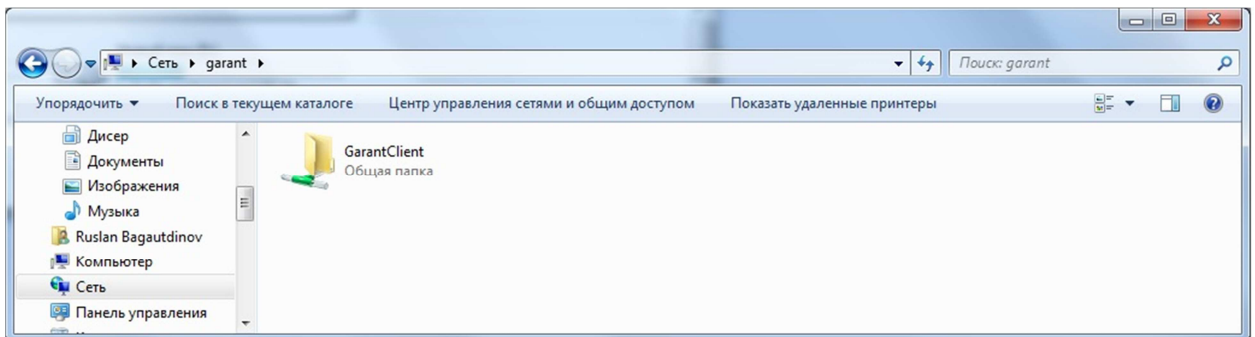


Для установки клиентской части системы Гарант на локальном компьютере пользователя необходимо выполнить следующие действия:

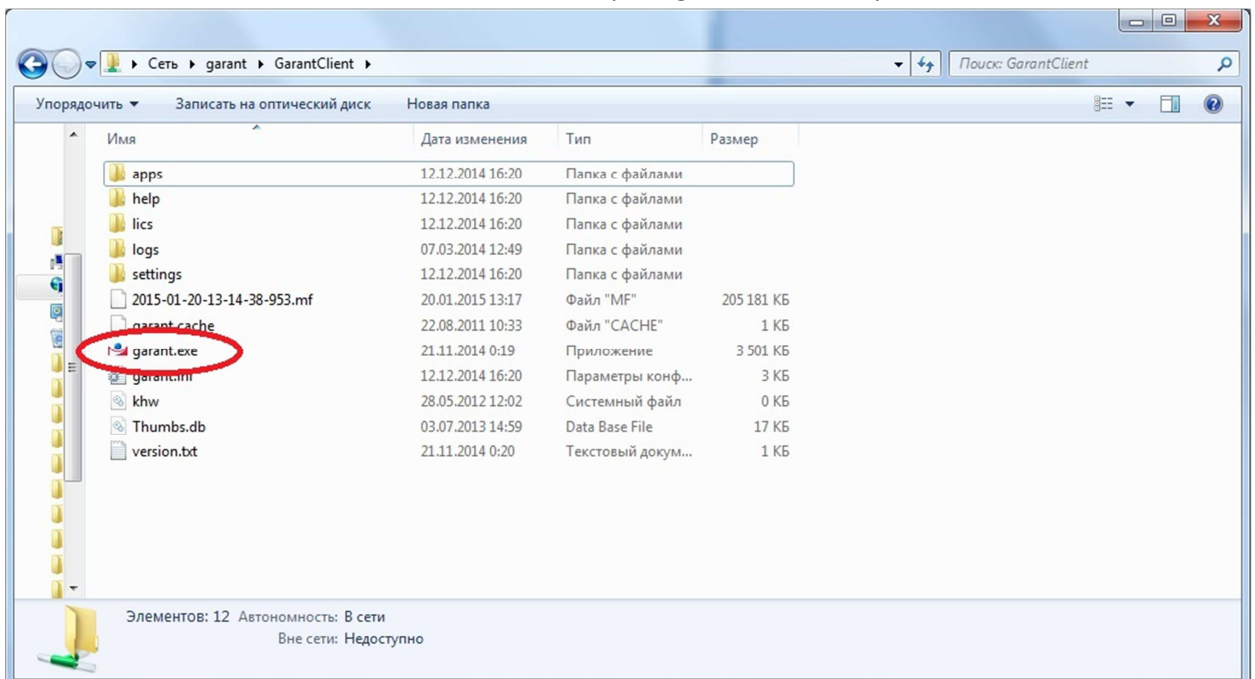
1. Открыть “Мой компьютер” и вписать в адресную строку следующее: <\\garant>



2. После перехода на сервер, кнопкой Enter, мы увидим папку GarantClient



3. Заходим в нее находим исполняемый файл garant.exe и запускаем его



4. Далее необходимо пройти регистрацию. Для этого необходимо перейти по ссылке [“Зарегистрировать нового пользователя”](#)”

Вход в систему ГАРАНТ

Зарегистрированный пользователь

Регистрационное имя:

Пароль: [Забыли пароль?](#)

Запомнить пароль

Новый пользователь

Если Вы впервые входите в систему ГАРАНТ и еще не создали свою учетную запись, зарегистрируйтесь для начала работы.

[Зарегистрировать нового пользователя](#)

[Помощь](#)

5. Заполнить поля отмеченные символом *. Пример на следующем рисунке. Пароль можно оставить пустым

Регистрация

Новый пользователь

Чтобы начать работу с системой ГАРАНТ необходимо зарегистрироваться в системе, создав свою учетную запись.

Новое регистрационное имя:*

Новый пароль:

Подтверждение пароля:

ФИО пользователя:*

Электронная почта:

Запомнить пароль

* - поля, обязательные для заполнения

[Помощь](#)

6. После нажатия на кнопку зарегистрироваться путь произведен вход в систему Гарант и на рабочем столе должен появиться соответствующий ярлык.